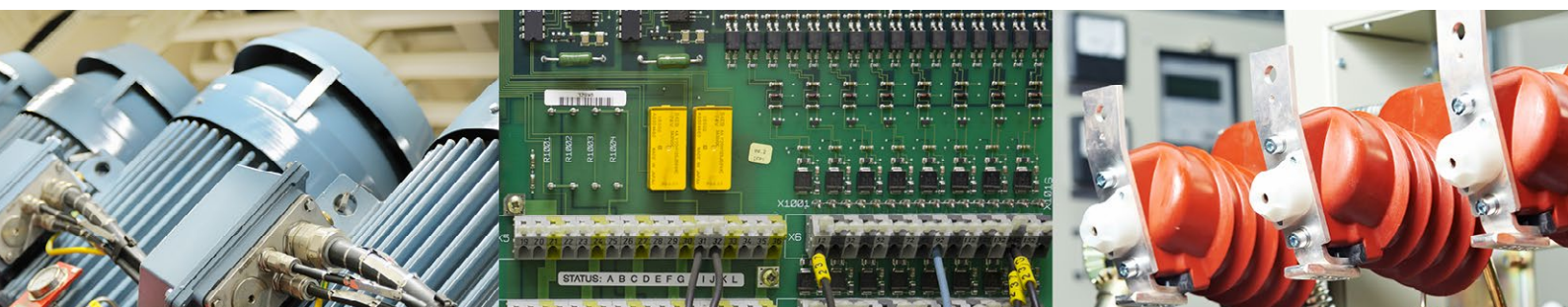




Automatyka



**BRAMMER** 

## Elektrotechnika przemysłowa, aparatura elektryczna, elektroenergetyka

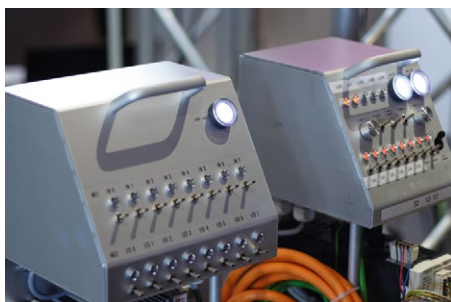


- Transformatory
- Baterie kondensatorów
- Akumulatory
- Zasilacze
- Przetwornice
- Rozdzielnice
- Kable
- Aparatura elektryczna
- Styczniki
- Zabezpieczenia
- Sygnalizacja
- Elementy mechaniczno-montażowe

SCHNEIDER ELECTRIC, MOELLER, ABB, LEGRAND, HONEYWELL, SIEMENS, ROCKWELL AUTOMATION, OMRON, EATON, CONTRINEX, LAPPKABEL, PHOENIX, MURR, MEAN WELL



## Aparatura pomiarowa, czujniki, przetworniki, mierniki, urządzenia i moduły półprzewodnikowe, elementy czynne i bierne

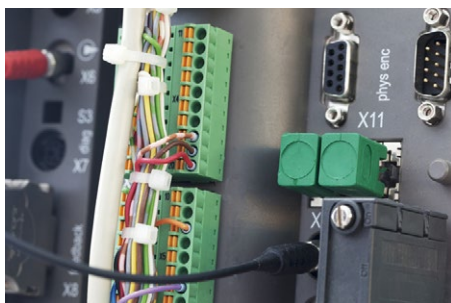


- Czujniki
- Mierniki
- Przetworniki
- Kalibratory
- Liczniki
- Wskaźniki
- Rejestratory
- Bariery
- Separatory
- Konwertery
- Wzmacniacze
- Oscyloskopy
- Mikroskopy

HONEYWELL, SIEMENS, OMRON, BALLUFF, LEUZE, IFM ELECTRONIC, APLISENS, ENDRES HAUSER, SICK, PILZ, FLUKE, FLIR, PEPPERL+FUCHS, KEYENCE, TURCK, CZAKI



## Systemy sterowania i regulacji automatycznej, PLC, komputery przemysłowe



- Sterowniki numeryczne
- Sterowniki programowalne PLC
- Komputery
- Monitory i wyświetlacze
- Panele operatorskie
- Regulatory
- Systemy wagowe
- Falowniki

SCHNEIDER ELECTRIC, MOELLER, ABB, SIEMENS, ROCKWELL AUTOMATION, OMRON, HENSEL, EATON, CONTRINEX, WEINTEK, EURA DRIVES, KEYENCE



## Przekładnie i silniki, siłowniki, urządzenia wykonawcze

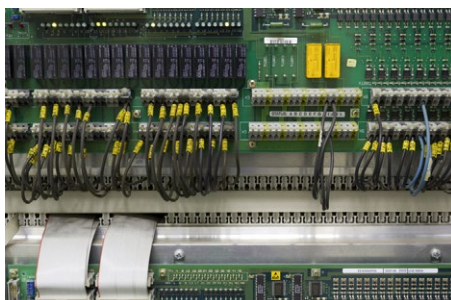


- Silniki prądu stałego
- Silniki prądu zmiennego
- Siłowniki elektryczne
- Serwomotory
- Przekładnie
- Hamulce
- Układy chłodzenia silników
- Wentylatory

SEW, NORD, LENZE, CHIARAVALLI, BONFIGLIOLI, TAMEL, SIEMENS, MOTOVARIO, SITI, ROSSI, CANTONI GROUP, STOBER, ALPHA, STM, LEROY SOMER, STM, KACPEREK, WEG, ORIENTAL MOTOR



## Urządzenia do sieci przesyłowych, teletechnika

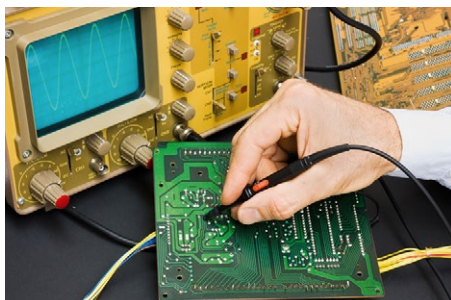


- Konwertery magistrali i protokołów
- Huby
- Switche
- Routery
- Repeatery
- Multipleksery
- Separatory sieci
- Modemy
- Karty komunikacyjne
- Serwery
- Układy radiowe i podczerwieni
- Testery
- Światłowody

SCHNEIDER ELECTRIC, MOELLER, SIEMENS, OMRON, GEFRAN, AMPERO, LAPPKABEL, MGE UPS SYSTEMS, APC, BERNSTEIN, WEIDMULLER, HELUKABEL, LEGRAND, HARTING



## Profesjonalna naprawa elektroniki przemysłowej



- bezpłatny odbiór urządzenia
- wycena i ekspertyza gratis
- 14-dniowy okres testu urządzenia u klienta
- 12-miesięczna gwarancja

Gwarantujemy najniższe ceny oraz najwyższą jakość usług.

### BIURO BIAŁYSTOK

ul. Adama Mickiewicza 92/4  
15-232 Białystok  
tel. kom: 607 140 668  
tel. kom: 695 953 373  
[bialystok@brammer.pl](mailto:bialystok@brammer.pl)

### ODDZIAŁ BYDGOSZCZ

ul. Kasztanowa 25  
85-605 Bydgoszcz  
tel: (52) 321 33 50  
fax: (17) 227 00 01  
[bydgoszcz@brammer.pl](mailto:bydgoszcz@brammer.pl)

### ODDZIAŁ CHORZÓW

Al. Bojowników  
o Wolności Demokrację 38  
41-506 Chorzów  
tel: (32) 289 65 46  
fax: (17) 227 00 01  
[chorzow@brammer.pl](mailto:chorzow@brammer.pl)

### BIURO GDAŃSK

tel. kom: 605 902 648  
[gdansk@brammer.pl](mailto:gdansk@brammer.pl)

### ODDZIAŁ KIELCE

Al. IX Wieków Kielc 16/1A  
25-516 Kielce  
tel: (41) 344 25 56  
fax: (17) 227 00 01  
[kielce@brammer.pl](mailto:kielce@brammer.pl)

### ODDZIAŁ KRAKÓW

ul. Malwowa 15/4  
30-611 Kraków  
tel: (12) 269 17 77  
fax: (17) 227 00 01  
[krakow@brammer.pl](mailto:krakow@brammer.pl)

### ODDZIAŁ KRAPKOWICE

ul. 3 Maja 39  
47-303 Krapkowice  
tel: (77) 446 65 75  
fax: (17) 227 00 01  
[krapkowice@brammer.pl](mailto:krapkowice@brammer.pl)

### ODDZIAŁ LUBLIN

ul. Zwycięska 1  
20-555 Lublin  
tel: (81) 527 09 15  
fax: (17) 227 00 01  
[lublin@brammer.pl](mailto:lublin@brammer.pl)

### BIURO ŁÓDŹ

tel. kom: 607 896 477  
[lodz@brammer.pl](mailto:lodz@brammer.pl)

### ODDZIAŁ OLSZTYN

ul. Kard. Stefana Wyszyńskiego 1  
10-457 Olsztyn  
tel: (89) 627 13 00  
fax: (17) 227 00 01  
[olsztyn@brammer.pl](mailto:olsztyn@brammer.pl)

### ODDZIAŁ POZNAŃ

ul. Oleśnicka 15  
60-167 Poznań  
tel: (61) 870 91 56  
fax: (17) 227 00 01  
[poznan@brammer.pl](mailto:poznan@brammer.pl)

### PARKER STORE POZNAŃ

ul. Oleśnicka 15  
60-167 Poznań  
tel: (61) 646 00 90  
fax: (17) 227 00 01  
[parkerstore.poznan@brammer.pl](mailto:parkerstore.poznan@brammer.pl)

### ODDZIAŁ RZESZÓW

Al. Wincentego Witosa 9b  
35-115 Rzeszów  
tel: (17) 856 41 94  
fax: (17) 227 00 01  
[rzyszow@brammer.pl](mailto:rzyszow@brammer.pl)

### BIURO SZCZECIN

tel. kom: 691 230 201  
[szczecin@brammer.pl](mailto:szczecin@brammer.pl)

### BIURO SŁUPSK

tel. kom: 691 674 405  
[slupsk@brammer.pl](mailto:slupsk@brammer.pl)

### ODDZIAŁ TARNÓW

ul. Kochanowskiego 30 A, II piętro  
33-100 Tarnów  
tel: (14) 621 13 30  
fax: (17) 227 00 01  
[tarnow@brammer.pl](mailto:tarnow@brammer.pl)

### ODDZIAŁ WARSZAWA

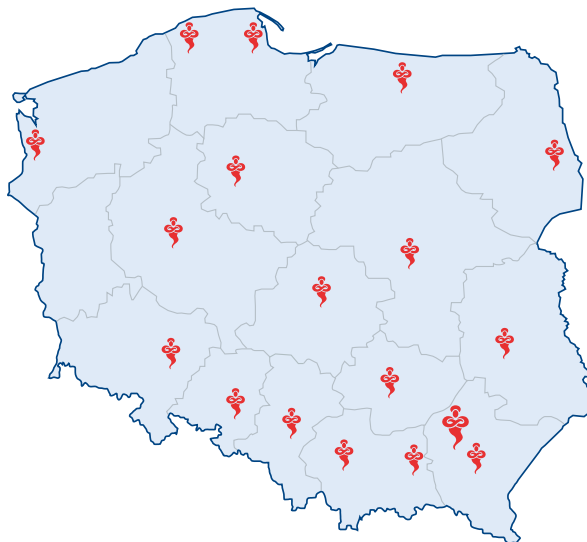
ul. Czechowicka 16  
04-218 Warszawa  
tel: (22) 612 13 70  
fax: (17) 227 00 01  
[warszawa@brammer.pl](mailto:warszawa@brammer.pl)

### PARKER STORE WARSZAWA

ul. Bakalarska 34, II piętro  
02-212 Warszawa  
tel: (22) 535 32 00  
fax: (17) 227 00 01  
[parkerstore.warszawa@brammer.pl](mailto:parkerstore.warszawa@brammer.pl)

### ODDZIAŁ WROCŁAW

ul. Kaczeńcowa 2/4-6  
51-180 Wrocław  
tel: (71) 339 84 68  
fax: (17) 227 00 01  
[wroclaw@brammer.pl](mailto:wroclaw@brammer.pl)



**BRAMMER** 

Brammer S.A.  
ul. Handlowa 2a  
36-100 Kolbuszowa  
tel: (17) 227 00 00  
fax: (17) 227 00 01  
[www.brammer.pl](http://www.brammer.pl)

**BRAMMER** 

Brammer  
43-45 Broad Street  
Teddington, Middlesex, TW11 8QZ  
United Kingdom  
tel: +44 20 8614 1040  
[www.brammer.biz](http://www.brammer.biz)